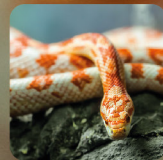




Reptile
Systems

We create your best solutions

ZONE 1
0W10.7-1.4



Serpent des blés

Pantherophis guttatus

Distribution

Sud-est et centre des États-Unis d'Amérique



Taille adulte

90 - 182cm
(3 - 6 foot)



Durée de vie

15-20 ans



Expérience

Débutant



Manipulation

Facilement
manipulable



Environnement naturel

L'aire de répartition naturelle du serpent des blés s'étend des lisières de forêt, des champs envahis par la végétation, des plaines et des bâtiments abandonnés ou agricoles tels que les granges.

Habitat

Le Serpent des blés s'éleve plus facilement dans un terrarium en bois. Le bois étant un excellent isolant thermique. Contrairement à un terrarium en verre, ou il sera nécessaire de chauffer plus. Un terrarium en bois permet un meilleur contrôle des températures requises à l'intérieur de l'habitat.

La taille minimale du terrarium pour un adulte est de 120 x 60 x 60 cm (36x24x24 pouces), ce qui permet une longueur suffisante pour permettre la création d'un gradient de température. Il est néanmoins possible de fournir un environnement plus grand à votre animal.



Températures / Chauffages

Les serpents des blés demandent une température comprise entre 22-31°C (72-88°F)

Point chaud	Températures ambiante en journée	Température ambiante de nuit
31°C (88°F)	24 -26°C (75-79°F)	22-24°C (72-75°F)



La température ambiante est facilement atteignable à l'aide d'une ampoule chauffante comme la Basking Halo Spot de Reptile Systems. L'ampoule chauffante sera placée dans un support d'ampoule comme le Clamp Lamp de Reptile Systems, qui est en céramique résistante à la chaleur.

Pour la nuit, vous pouvez également utiliser une ampoule en céramique de faible puissance de Reptile Systems en combinaison avec un support d'ampoule Clamp Black Medium de Reptile Systems.

Veillez toujours à ce que les systèmes chauffants passent par un thermostat (si approprié) et à ce qu'ils soient correctement protégés afin que votre animal ne puisse pas se brûler.

Alternativement, un tapis chauffant ou un câble chauffant de Reptile Systems pourrait également être utilisé pour créer une plage de température ambiante lorsqu'ils sont utilisés avec un thermostat.

WWW.REPTILESYSTEMS.EU

Éclairage

Les Serpents des blés se situent en zone 1 de l'échelle de Ferguson et nécessitent un indice UVI de 0 à 1.4. La photopériode serait de 12 heures d'éclairage quotidien. L'indice d'UVI recommandée peut être facilement atteint en utilisant des tubes néons T5 / T8 Reptile Systems de la zone 1 de Ferguson, privilégier l'utilisation des supports néons munis d'un réflecteur comme les Eco T5 Unit de Reptile Systems.



Substrat



Une large gamme de substrats peut être utilisée comme l'aspen, le lignocel ou les copeaux de hêtre mais pour un terrarium plus naturel, vous pouvez utiliser un mélange de sable et de terre et d'argile avec l'ajout de roches ou d'ardoise, de feuilles mortes pour ajouter de la texture.

Eau / humidité

Les Serpents des blés doivent avoir un accès quotidien en eau douce, dans un récipient de taille raisonnable et suffisamment lourd pour que votre animal ne puisse pas se renverser.

Les Serpents des blés ont besoin d'une humidité ambiante de 40 à 50 %.



Régime alimentaire / Nutrition



Les Serpents des blés sont des carnivores à l'état sauvage, ils se nourrissent de diverses proies, notamment de reptiles, d'oiseaux et de rongeurs.

En captivité, les serpents des blés sont principalement nourris de rongeurs de taille appropriée, mais vous pouvez varier les proies.

Manipulation

Les serpents des blés sont facilement manipulables

Les serpents ne doivent pas être manipulés 2 à 3 jours après avoir été nourris.

Il est suggéré de prévoir une période dite d'acclimatation de deux semaines au cours de laquelle aucune manipulation n'est effectuée. Les manipulations doivent être limitées à 20-30 minutes à la fois, afin que votre animal stress de trop et qu'il n'ait trop froid.

