



**Reptile  
Systems**

*We create your best solutions*



# Heat Strip

20W / 25W / 32W

Multi patent class leading technology, Reptile systems Heat Strips are made of a polymer foil which is then silk printed with an exclusive electrically conductive ink, this gives our heat mats their ultra flat profile. The features are the same as the mat with the distribution of the heating compound allowing for a gradual decrease of temperature towards the heating strips edge reducing the risk of glass cracking from thermal shock. High thermal response coupled with uniformity of heat over the rest of the surface is guaranteed. Thermistor properties are also built into each mat as an additional safety feature.

Les bandes chauffantes Reptile systems sont fabriquées à partir d'une feuille de polymère qui est ensuite sérigraphiée avec une encre exclusive conductrice d'électricité, ce qui donne à nos tapis chauffants leur profil ultra plat. Les caractéristiques sont les mêmes que celles du tapis, la distribution du composé chauffant permettant une diminution progressive de la température vers le bord des bandes chauffantes, ce qui réduit le risque de fissuration du verre par choc thermique. Une réponse thermique élevée associée à une uniformité de la chaleur sur le reste de la surface est garantie. Les propriétés de la thermistance sont également intégrées dans chaque tapis comme un élément de sécurité supplémentaire.

Die Reptile Systems Heat Strips bestehen aus einer Polymerfolie, die mit einer exklusiven, elektrisch leitfähigen Tinte bedruckt wird, wodurch unsere Wärmematten ihr ultraflaches Profil erhalten. Die Eigenschaften sind die gleichen wie bei der Matte, wobei die Verteilung der Heizmasse einen allmählichen Temperaturabfall zum Rand des Heizstreifens hin ermöglicht, wodurch das Risiko von Glasbruch durch Wärmeshocks verringert wird. Eine hohe thermische Reaktion in Verbindung mit einer gleichmäßigen Wärmeabgabe über die gesamte Oberfläche ist garantiert. Als zusätzliches Sicherheitsmerkmal ist in jede Matte ein Thermistor eingebaut.

Watts	Dimension	Size of cable
20 W	15 x 60cm / 6 x 23.6in	1,5mt / 5ft
25 W	15 x 90cm / 6 x 35.4in	1,5mt / 5ft
32 W	15 x 110cm / 6 x 43.3in	1,5mt / 5ft



[WWW.REPTILESYSTEMS.EU](http://WWW.REPTILESYSTEMS.EU)



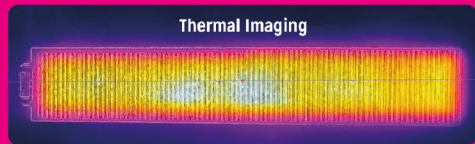
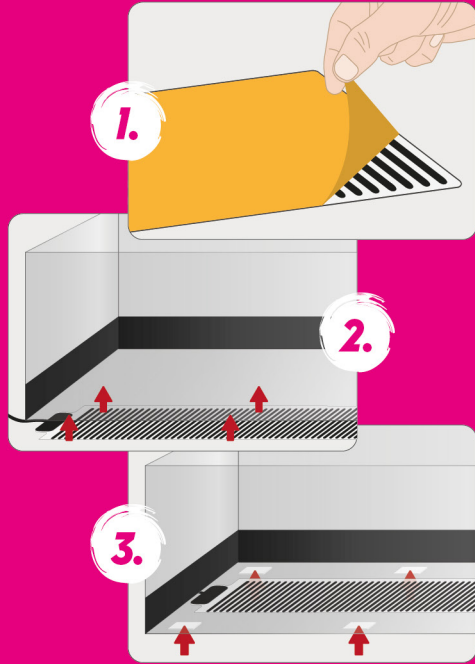
# Reptile Systems

*We create your best solutions*



# Heat Strip

20W / 25W / 32W



[WWW.REPTILESYSTEMS.EU](http://WWW.REPTILESYSTEMS.EU)